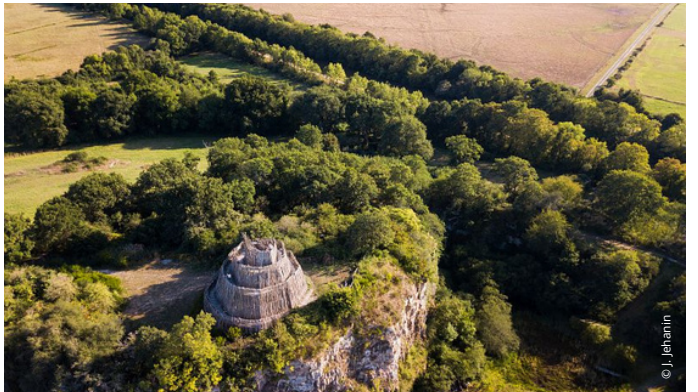


En Loire-Atlantique, vous avez le choix



LA LOIRE-ATLANTIQUE



5 cycloroutes

2 itinéraires européens

La Vélodyssée

La Loire à vélo®

2 itinéraires nationaux

La Régalante

La Vélidéale

1 itinéraire local

La Vélocéan

4 sites Ramsar*

A Marais salants de Guérande et du Mès

B Marais de Brière

C Marais Breton

D Lac de Grand-Lieu

*Convention internationale valorisant les zones humides

5 sites départementaux Grand Patrimoine de Loire-Atlantique

1 Château de Châteaubriant

2 Château de Clisson

3 Domaine de la Garenne-Lemot

4 Musée Dobrée, Nantes

5 Église du vieux bourg, Saint-Sulpice

DÉCOUVRIR LES PÉPITES DE LA LOIRE-ATLANTIQUE

La destination aux multiples choix

Avec sa personnalité plurielle, la Loire-Atlantique est un territoire aux paysages variés et authentiques. On y découvre sa côte, ses plages et criques sauvages ; sa nature florissante, du vignoble aux marais de Brière en passant par le Lac de Grand-Lieu ; la Loire et son estuaire ; le milieu urbain et ses nombreux sites de visite, avec comme portes d'entrée Nantes et Saint-Nazaire, qui érigent l'art et la créativité en art de vivre.

À pied, à vélo ou sur les flots, la Loire-Atlantique prône depuis de nombreuses années une expérience touristique responsable avec pour fers de lance les mobilités douces, les produits locaux et de saisons, de nombreux labels de qualité et de développement durable responsable ainsi que la rencontre avec des habitants fiers d'en être ambassadeurs.

Grâce à un tourisme de proximité, dans le respect de l'environnement, les habitants découvrent ou redécouvrent leur territoire. Ces courts séjours font la part belle à un tourisme itinérant, notamment sur les grands itinéraires cyclables du département, qui amènent à découvrir le territoire au plus près de ses paysages.

Accès facile à
seulement 
2 heures
de Paris

La Loire-Atlantique
est composée de
6 paysages
littoral, la Loire, marais,
vignes, ville, campagne

525 000
lits touristiques
(Chiffres clés
du tourisme
2023, LAD) 

1,473 million
d'habitants
 en Loire-Atlantique
(INSEE, 2025)

À PROPOS DE ...

Loire-Atlantique développement

Loire-Atlantique développement est une agence départementale d'ingénierie au service des collectivités et des porteurs de projets de tous les territoires du département.

Elle mobilise ses compétences dans les secteurs de l'aménagement, du renouvellement urbain, de la construction, de l'architecture, de la rénovation énergétique, des énergies renouvelables, de la biodiversité et du tourisme responsable, pour accompagner les territoires et améliorer la qualité de vie des habitants de Loire-Atlantique.

La direction Tourisme durable

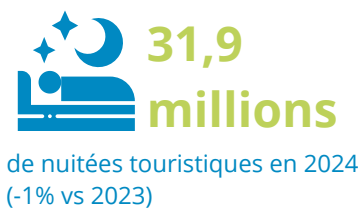
Elle contribue à la mise en œuvre de la politique touristique départementale dans le cadre d'une convention et d'une délégation de service public. Elle travaille au développement territorial et à la promotion touristique de la Loire-Atlantique auprès des touristes et des habitants de Loire-Atlantique.

Elle accompagne les professionnels et les porteurs de projets pour un développement touristique équilibré et durable des territoires du département. Elle conseille les collectivités dans leurs projets de mise en tourisme ou de requalification de lieux et contribue ainsi, en lien avec les autres expertises de l'Agence, à la co-construction de projets locaux viables, désirables et responsables.

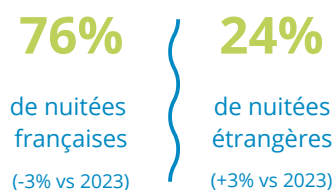
LES CHIFFRES CLÉS DU TOURISME EN LOIRE-ATLANTIQUE

LA FRÉQUENTATION (Source : Flux Vision Tourisme - Orange Business 2024)

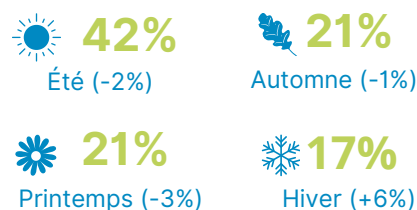
Nombre de nuitées



Provenance des touristes

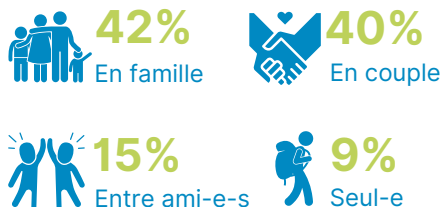


Répartition des nuitées par saison (2024 vs 2023)



LE PROFIL DES TOURISTES (Source : enquête Reflet 2022)

Profil des touristes (groupe)



Durée de séjour



Dépenses



L'EMPLOI (Source : URSSAF 2022)

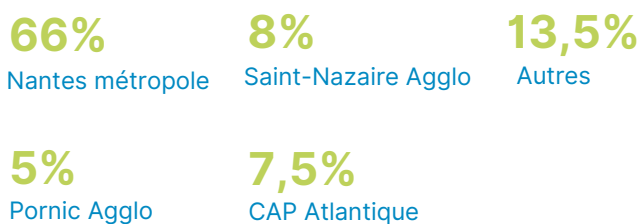
Emploi touristique

27 517 salariés en 2022
dans les activités du tourisme

+10% Vs 2012 

5,5% des emplois salariés
tous secteurs confondus

Répartition des effectifs salariés touristiques par EPCI en 2022





LA LOIRE-ATLANTIQUE RESPONSABLE

La Loire-Atlantique fait le choix d'un tourisme responsable.

Ce département présente de nombreuses richesses, des espaces à la biodiversité exceptionnelle, un patrimoine diversifié, des activités accessibles au plus grand nombre. En Loire-Atlantique, nous avons le choix. Le choix de produits locaux pour savourer pleinement son séjour. Le choix de périodes moins fréquentées pour profiter de vraies rencontres. Le choix de découvrir des lieux inédits pour enrichir son expérience. Un autre tourisme est à découvrir en Loire-Atlantique et ce, quelle que soit la saison. Qualité Tourisme™, Accueil Vélo®, Accueil Paysan, Clef Verte ® : plusieurs labels touristiques garantissent un accueil et une hospitalité optimaux, selon ses valeurs et envies de découvertes.

LA LOIRE-ATLANTIQUE RESPONSABLE



DÉCOUVRIR LE TERRITOIRE AUTREMENT

De nombreux sites de visite en Loire-Atlantique accompagnent la découverte des richesses naturelles du territoire en sensibilisant sur la biodiversité propre à chaque environnement.

C'est par exemple le cas de **La Maison du Lac de Grand-Lieu** à Bouaye, un espace unique dédié à l'une des plus belles zones humides de Loire-Atlantique et d'Europe.

D'autres sites valent le détour :

- Terre d'Estuaire à Cordemais
- Terre de Sel à Guérande
- La Maison de la Forêt au Gâvre
- La Maison des Pêcheurs à La Chevrolière
- Centre éolien EOL à Saint-Nazaire

Plusieurs structures ou associations proposent des visites, des randonnées nature, des ateliers découverte de la faune et de la flore.

UN ENVIRONNEMENT À PRÉSERVER

Allier tourisme et préservation de l'environnement, c'est le fil conducteur des actions menées en Loire-Atlantique depuis plusieurs années. Adhérent à l'association des Acteurs du Tourisme Durable et partenaire de l'ADEME Pays de la Loire, la Loire-Atlantique s'engage et accompagne les professionnels du tourisme dans leur transition écologique et soutient les projets collectifs développés par l'ADEME. Cet engagement se traduit également par des actions de sensibilisation à l'égard des professionnels et des opérations comme le développement du réseau Gourde Friendly ou encore la réalisation de diagnostics et préconisations pour accompagner la transition écologique des acteurs du tourisme.

DES ESCAPADES ACCESSIBLES

La Loire-Atlantique a à cœur de rendre accessible ses atouts au plus grand nombre. Dans une démarche d'amélioration continue, des actions de formation et de sensibilisation sont proposées aux acteurs du tourisme. Aujourd'hui, 41 établissements touristiques sont labellisés Tourisme et Handicap, 11 chemins de randonnées sont accessibles à tous, 10 plages ont obtenu le label « handiplage » ou « Tourisme et Handicap » avec notamment des aménagements permettant aux personnes à mobilité réduite de profiter des bienfaits d'une baignade en mer.

En Loire-Atlantique, le tourisme doit également être un facteur d'épanouissement pour chacun, quelles que soient ses ressources. Avec une offre et des paysages aussi variés, le territoire offre un dépaysement à deux pas de chez soi.

26 
sites Natura 2000

38 
établissements labellisés
Tourisme et Handicap





LA LOIRE-ATLANTIQUE GOURMANDE

Épicurienne dans l'âme, la Loire-Atlantique aime se faire plaisir autour d'un bon repas, accompagné d'un verre de vin local bien sûr ! Le département ne manque pas d'excellents cépages ainsi que d'agriculteurs-trices passionnés et restaurateurs-trices créatifs, dont certains étoilés.

Du produit le plus simple - comme la carotte de Chantenay -, travaillé avec imagination et respect de la qualité du produit, à ceux dont la renommée ne se fait plus comme le sel de Guérande : la Loire-Atlantique se choisit aussi à table pour le plaisir des papilles.

LA LOIRE-ATLANTIQUE GOURMANDE



DES PRODUITS DU TERROIR À REDÉCOUVRIR

La Loire-Atlantique est riche en terres agricoles, propices à l'élevage et aux bons produits du terroir. La vache nantaise, les anguilles du lac de Grand-Lieu, les coques du Croisic, le sel de Guérande - désormais Indication Géographique Protégée - , la mâche, les berlingots... autant de produits locaux à découvrir et à venir déguster chez les restaurateurs-trices du département.

De nombreux et nombreuses producteurs-trices proposent aujourd'hui la vente directe de leurs produits sur leurs exploitations. Certains organisent même des visites ou ateliers pédagogiques pour découvrir les métiers de la ferme, les animaux, les récoltes...

Un bon moyen de savourer la Loire-Atlantique !



UN VIGNOBLE AU TEMPÉRAMENT OCÉANIQUE

Pour agrémenter son repas d'un bon vin, le vignoble de Loire-Atlantique offre une variété exceptionnelle de paysages et de saveurs, des bords de Loire aux rives du lac de Grand-Lieu, en passant par les espaces vallonnés du Sèvre-et-Maine. Le Muscadet, qui regroupe 6 AOC, est le vin emblématique de la Loire-Atlantique. Son riche terroir donne vie au gros-plant-du-pays-nantais et le coteaux-d'Ancenis, produits de sa culture séculaire qui a irrigué le patrimoine, l'architecture et un certain art de vivre.

Les vigneronnes proposent visites de caves et dégustations, pour partager les traditions et savoir-faire.

Le château de la Frémoire, maison des vigneronnes, propose à partir de l'été 2024 une aventure singulière : un Voyage en Muscadet, une étape du parcours touristique Voyage dans le Vignoble.

UNE CUISINE CRÉATIVE

Guide indispensable pour une découverte culinaire mémorable, **Les Tables de Nantes** recense une sélection de restaurants réalisée par un jury renouvelé chaque année. Les critères mettent l'accent sur **la fraîcheur des produits, le travail en circuit-court et le rapport qualité-prix**. Ce guide, unique en France à l'échelle d'une ville, est porté par ses habitants. De quoi trouver une table à sa convenance.

La Loire-Atlantique, c'est aussi :

- 16 Maîtres restaurateurs
- 7 tables étoilées Michelin dont 1 étoile verte
- 8 GreenFood
- 6 Ecotables
- 80 prestations labellisées Vignobles et Découvertes
- 56 caves touristiques

12 000



tonnes de sel de Guérande
produites en moyenne par an

6 AOC



en Loire-Atlantique





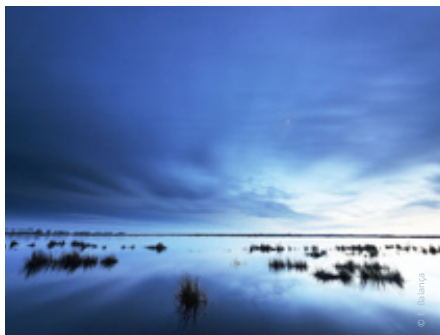
LA LOIRE-ATLANTIQUE CONTEMPLATIVE

Singulière par nature, la Loire-Atlantique offre des perspectives qu'on ne trouve nulle part ailleurs et qui font son caractère.

Elle est là où on ne l'attend pas et se laisse découvrir au détour d'un chemin pour émerveiller avec des paysages et points de vue surprenants.

Entre spots à ne surtout pas manquer et pépites cachées et connues des seuls connaisseurs, elle offre ses atours à la vue des curieux et des amateurs de belles surprises.

LA LOIRE-ATLANTIQUE CONTEMPLATIVE



LE LAC DE GRAND-LIEU, LE MYSTÉRIEUX

La Loire-Atlantique cache en son cœur un grand timide, qui ne se dévoile pas facilement : le Lac de Grand-Lieu. Peu profond, il double de surface en hiver, mais en été, il se cache et seules ces quelques fenêtres permettent de l'observer, de le découvrir et de comprendre sa morphologie, d'admirer sa beauté ainsi que sa faune et sa flore. Le site de Pierre Aigüe, à Saint-Aignan de Grand-Lieu, offre par exemple une vue imprenable sur cette étendue d'eau et sa végétation. En été, un observatoire mobile y est installé et permet de contempler les oiseaux. Un pass lac de Grand-Lieu propose de découvrir cette pépite : il donne accès à une réduction sur les sites de visite bordant le lac, après une première visite à tarif plein.

4 fenêtres 
offrent un point de vue
sur le lac de Grand-Lieu



DES CABANES SUR L'EAU

La Loire-Atlantique est fière de ses pêcheries. Signe distinctif de son littoral, ces cabanes de bois perchées sur pilotis, à 4 ou 5 mètres de hauteur, permettent de pêcher grâce aux carrelots qu'on descend à marée haute pour remonter soles et crevettes grises. À marée basse, elles donnent au paysage un visage surprenant lorsque le soleil se reflète sur l'estran. Elles jalonnent la côte sauvage, la côte d'Amour et la côte de Jade, et surplombent le paysage de leur hauteur, pouvant aller jusqu'à 10 mètres au-dessus du niveau de la mer. Certains propriétaires les proposent à la location pour quelques heures, l'occasion de vivre un moment hors du temps.

Près de
200 
pêcheries au carrelot

VUES D'EN HAUT

Pas de montagne en Loire-Atlantique, mais qu'à cela ne tienne, nombre de sites permettent de prendre de la hauteur et d'admirer ses paysages variés. Ces **points de vue originaux** ponctuent le territoire.

Des belvédères et collines tous aussi insolites les uns que les autres sont à découvrir.

En voici quelques exemples :

- Le Porte-Vue d'Emmanuel Ritz à Château-Thébaud dans le vignoble
- Le belvédère de Nikolay Polissky à Fégréac le long du Canal de Nantes à Brest
- Le terril d'Abbaretz dans la campagne au nord du département
- L'observatoire de Lavau-sur-Loire de Tadashi Kawamata sur l'estuaire de la Loire (dans le cadre du parcours artistique Estuaire Nantes <> Saint-Nazaire)
- Le belvédère de Rozé à Saint-Malo de Guersac en Brière
- La balade des 7 belvédères à Nantes, comprenant le belvédère de l'Hermitage surplombant la carrière Miséry





LA LOIRE-ATLANTIQUE CULTURELLE

La Loire-Atlantique est de nature curieuse et promet de belles découvertes à ceux qui se penchent sur son histoire et sa culture.

Elle regorge de sites de visite remarquables à faire découvrir aux visiteurs. Elle met en lumière Nantes, avec son musée d'Arts, son musée Dobrée nouvellement repensé, ses œuvres d'art disséminées à ciel ouvert dans la ville, son château des ducs de Bretagne et ses Machines de l'Île hébergeant le fameux Grand Éléphant. Mais elle a tellement d'autres merveilles historiques, patrimoniales et culturelles à dévoiler sur l'ensemble de son territoire !

Elle invite par exemple à partir à la découverte des secrets de l'estuaire de la Loire, à revivre les années 30 à bord d'une reconstitution de paquebot, ou à faire face à son histoire dans la traite atlantique et l'esclavage...

LA LOIRE-ATLANTIQUE CULTURELLE



UN PATRIMOINE HISTORIQUE EXCEPTIONNEL

La Loire-Atlantique, c'est avant tout de nombreux sites patrimoniaux chargés d'histoire. Le Département est notamment propriétaire des lieux d'exception que sont le château de Châteaubriant, le domaine de la Garenne-Lemot et le château de Clisson, le musée Dobrée à Nantes ou encore l'église du vieux bourg à Saint-Sulpice.

Chaque site possède son identité : une résidence renaissance, une forteresse médiévale ou une villa italienne. Il y en a pour tous les goûts ! Il y fait bon se promener pour admirer leur architecture, parcourir une exposition temporaire ou suivre une visite guidée.

5 sites
Grand Patrimoine
de Loire-Atlantique



L'ART SOUS TOUTES SES FORMES

En Loire-Atlantique, l'art s'invite partout. Dans les lieux attendus comme le musée d'Arts de Nantes, incontournable à visiter, mais aussi en plein air, en centre-ville ou le long de l'estuaire par exemple.

Les œuvres se laissent découvrir sur les rives ou dans la Loire, jusqu'au fameux Serpent d'Océan de Huang Yong Ping surveillant l'embouchure à Saint-Brevin-les-Pins et au plus récent Le pied, le pull-over et le système digestif de Daniel Dewar et Gregory Gicquel à Saint-Nazaire. Ici, l'art bouillonne, l'art déborde.

Le Voyage à Nantes en est l'expression depuis 2011, où, chaque année, de nouvelles créations viennent enrichir une collection extraordinaire, qui s'expose à la vue du plus grand nombre dans les rues de la ville.

29 œuvres
Estuaire



DES LIEUX POUR COMPRENDRE ET APPRENDRE

Pousser les portes des musées, franchir les ponts-levis, découvrir les savoir-faire ou se laisser envahir par l'art ; le choix est vaste en Loire-Atlantique :

- 1 mémorial de l'abolition de l'esclavage qui marque le rapport de Nantes à son passé
- 2 scènes nationales
- 4 Villes et Pays d'Art et d'Histoire
- 2 Petites Cités de Caractère (+1 en cours d'homologation)
- 20 sites de visite labellisés Qualité Tourisme™
- 19 sites Visitez Nos Entreprises
- 104 sites classés Monuments Historiques
- 29 œuvres du parcours Estuaire
- Une ligne verte de 25 kilomètres à Nantes qui donne à voir les étapes culturelles, les principaux monuments et les œuvres d'art contemporain de la ville





LA LOIRE-ATLANTIQUE SPORTIVE

La Loire-Atlantique est propice aux échappées des grands ou plus petits sportifs, à toute personne qui apprécie se balader au grand air et pratiquer la randonnée sous toutes ses formes.

Flâner à pied au rythme du chant des oiseaux, à vélo au bord de l'eau ou au cœur de la nature, à cheval au grand galop : il existe diverses façons de parcourir le territoire en faisant un peu d'exercice, à différents degrés d'intensité !

LA LOIRE-ATLANTIQUE SPORTIVE



BIEN CHAUSSÉS, PRÊTS ? PARTEZ !

La Loire-Atlantique se découvre en douceur, avec les promenades à pieds proposées aux quatre coins du territoire. Que ce soit une balade de 7 km au bord de la mer ou une randonnée de 21 km pour découvrir la campagne, chacun trouvera le circuit qui lui correspond.

Le tour de la Brière ou du Lac de Grand-Lieu, le chemin de Saint-Jacques de Compostelle qui emprunte le Canal de Nantes à Brest, le GR3 qui suit la Loire depuis son estuaire ou le sentier des douaniers qui longe la côte Atlantique... tous les panoramas s'offrent aux yeux des amoureux d'activités paisibles. Chaque site possède son identité : une résidence renaissance, une forteresse médiévale ou une villa italienne. Il y en a pour tous les goûts ! Il y fait bon se promener pour admirer leur architecture, parcourir une exposition temporaire ou suivre une visite guidée.

5 100 km 
de sentiers de randonnée
en Loire-Atlantique

DE L'EXCURSION À L'ITINÉRANCE À VÉLO

Admirer la Loire-Atlantique en flânant a ses avantages, et pour apprécier toute sa beauté et sa diversité, le vélo est sans aucun doute la meilleure manière de voyager. La Loire-Atlantique compte d'ailleurs plus de 180 sites labellisés "Accueil Vélo ®", destinés à promouvoir le vélotourisme et l'accueil de ces usagers aux besoins bien particuliers. Faite pour le vélo, elle se laisse traverser par 5 grands itinéraires cyclables que sont :

- la Loire à vélo (de Cuffy à Saint-Brevin-les-Pins) - 120 km en Loire-Atlantique
- la Véloodyssée (de Hendaye à Roscoff) - 240 km en Loire-Atlantique
- la Vélocéan (de Saint-Nazaire à Pénestin) - 140 km en Loire-Atlantique
- la Régalante (du Mont Saint-Michel à Nantes) - 117 km en Loire-Atlantique
- et la Vélidéale (du lac de Vassivière à Saint-Nazaire) - 122 km en Loire-Atlantique

2 100 km 
de voies cyclables en
Loire-Atlantique

DEUX NOUVEAUX GRANDS ITINÉRAIRES VÉLO DEPUIS 2024

Elles mesurent respectivement 275 et 675 km de long. Ce sont les nouvelles véloroutes inaugurées en 2024 en Loire-Atlantique : la Régalante et la Vélidéale.

La Régalante sillonne la campagne du Mont-Saint-Michel à Nantes le long des Marches de Bretagne, pour le plaisir de découvrir l'intérieur des terres. Elle fait la part belle au petit et grand patrimoine mais aussi aux spécialités du terroir. De quoi régaler les yeux et les palais tout en se faisant les mollets.

La Vélidéale déploie tous les charmes d'une aventure cyclable sportive au cœur de la biodiversité, reliant 5 Parcs naturels régionaux et de nombreux espaces sensibles, à la croisée de multiples rivières et marais classés. De la Creuse à la Loire-Atlantique, la nature est à portée de pédales.





LA LOIRE-ATLANTIQUE NATURELLE

Naturelle, la Loire-Atlantique l'est par la diversité de ses panoramas et de son patrimoine écologique, animal et végétal.

L'équilibre entre préservation et découverte est au cœur des préoccupations de ses territoires, qui invitent à des balades en pleine nature pour y découvrir une faune et une flore très riches.

La Loire-Atlantique réunit une mosaïque de paysages exceptionnels, sur un seul et même département, comme le marais du Parc régional de Brière, le Canal de Nantes à Brest ou le lac de Grand-Lieu.

LA LOIRE-ATLANTIQUE NATURELLE



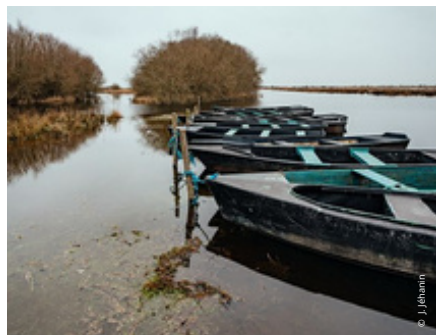
LE PAISIBLE CANAL DE NANTES À BREST

Le Canal de Nantes à Brest, l'une des plus belles parures de la Loire-Atlantique, se glisse au travers de sa campagne, entre Nantes et Redon. Tantôt naturel, tantôt canalisé et empruntant les méandres naturels des rivières, il apparaît sporadiquement dans le grand paysage, pour mieux s'y fondre ensuite. Il constitue un décor à part entière avec son ruban d'eau et ses chemins de halage, ses maisons et plateaux éclusiers, ses ouvrages d'art, ses arbres.

Les ambiances varient au cours d'une même journée et au rythme des saisons, pour laisser la Loire-Atlantique dévoiler ce qu'elle a de plus beau à offrir. C'est un lieu idéal pour une découverte à pied, à vélo, en bateau ou à cheval, au gré de lieux chaleureux pour une pause locale et gourmande avec du pain fabriqué in situ, chambre d'hôtes et mobilier pour apprécier la vue.



en Loire-Atlantique pour
découvrir le Canal
de Nantes à Brest



LA BRIÈRE, 2EME PLUS GRAND MARAIS DE FRANCE

À quelques kilomètres seulement des plages de l'Atlantique, le marais de Brière se laisse explorer et invite à découvrir un autre monde...

Deuxième plus grand marais de France, le Parc naturel régional de Brière est un ensemble exceptionnel de milieux naturels et de zones humides. 900 plantes différentes y ont été identifiées et des milliers d'oiseaux aquatiques s'y abritent pour hiberner.

À bord d'un chaland en compagnie d'un guide de promenade, les visiteurs pourront glisser sur l'eau et s'aventurer dans un écrin de nature préservée, sans troubler la quiétude des lieux. Un observatoire permet de contempler échassiers et passereaux en toute discrétion.

40 000
hectares
de Grande Brière



UN ÉCRIN POUR LA BIODIVERSITÉ

La Loire-Atlantique regorge de **sites naturels à admirer, à observer et à préserver.**

Parmi eux :

- Le lac de Grand-Lieu, 2e réserve ornithologique de France
- Le parc naturel régional de Brière, 2e marais de France
- 4 sites Ramsar : marais salants de Guérande et du Mès, lac de Grand-Lieu, Grande Brière et marais breton/baie de Bourgneuf
- 2 000 hectares de marais salants
- 4 460 hectares de forêt du Gâvre
- 73 espaces protégés
- 4 stations vertes (Saint-Michel-Chef-Chef, Nort-sur-Erdre, Clisson, Saint-Lyphard)





© J. Gazeau

LA LOIRE-ATLANTIQUE AQUATIQUE

Comment parler de la Loire-Atlantique sans évoquer l'eau qui la jalonne,
l'enrichit, la rend unique ?

La Loire et ses affluents invitent à de nombreuses activités lacustres et fluviales. L'Erdre et la Sèvre nantaise sont de véritables poumons verts à arpenter. Les rivières connectées au lac de Grand-Lieu découvrent des paysages ruraux paisibles. Avec sa côte qui longe l'Atlantique, la Loire-Atlantique offre la promesse de multiples activités : baignade dans l'océan, pratique de la voile ou du kayak de mer... Quel que soit son âge, on n'hésite pas à se jeter à l'eau !

LA LOIRE-ATLANTIQUE AQUATIQUE



LE PARADIS DES MARINS D'EAU DOUCE

La Loire-Atlantique invite à profiter des cours d'eau qui la traversent et propose de nombreuses activités aux marins d'eau douce.

Le territoire regorge de cours d'eau propices à la découverte et contemplation de la nature, ou à pratiquer des activités singulières. Au sud, la Sèvre nantaise est l'axe naturel qui traverse le vignoble. Au nord, se nichent la vallée de la Loire et le marais de Goulaine, classé Natura 2000.

Trouver l'équilibre sur un paddle au pied du château de Clisson, pagayer en toute tranquillité sur le Canal de Nantes à Brest, pêcher le gardon dans un étang, tester le catamaran sur l'Erdre... Autant de lieux et d'activités qui sauront satisfaire les amateurs de sensations fortes comme les flâneurs.



UN GRAND BOL D'AIR À LA MER

Avec ses nombreux kilomètres de littoral, la Loire-Atlantique propose des sports et activités de loisirs des plus classiques aux plus étonnants. Débutants et passionnés pourront vivre des expériences nautiques riches en sensations : kite surf, kayak, catamaran, surf...

Pour ceux qui préfèrent rester au sec, il est possible de faire du char à voile à Saint-Brevin ou des croisières découvertes à Saint-Nazaire. Comment résister à l'envie de prendre le large, de contempler l'immensité de l'océan et d'inspirer l'air iodé à pleins poumons en embarquant à bord d'un vieux gréement sur le port de Pornic ? Et pourquoi pas s'essayer à la cueillette d'algues et découvrir la biodiversité avec des passionnés à Saint-Brevin ou au Croisic ?

POUR SE METTRE À L'EAU

Plus de 180 structures nautiques proposent des activités et découvertes aquatiques en toute sécurité, notamment sur différents points d'eau. Autant de professionnels passionnés pour s'initier et découvrir la Loire et l'Atlantique :

- 27 plages et 1 port labellisés Pavillon Bleu
- 10 plages accessibles aux personnes à mobilité réduite
- 4 grands axes navigables
- 16 ports d'échouage maritimes
- 4 ports fluviaux

Quatre cours d'eau sont connectés au lac de Grand-Lieu et participent à son équilibre : la Boulogne et l'Ognon qui sont les affluents du lac de Grand-Lieu et le Tenu, ses exutoires. De fabuleux terrains propices à la découverte, au calme, de la nature environnante.

18 écluses 
sur le Canal de Nantes
à Brest

133 km 
de côte





(S')OFFRIR LA LOIRE-ATLANTIQUE

La Loire-Atlantique aime partager ses bonnes adresses et pour en faire profiter le plus grand nombre, elle les a mis en boîte !

Afin de mettre en valeur les pépites du département et de vous emmener à la découverte des territoires, la Loire-Atlantique a imaginé une box, 100% locale et de qualité, autour du partage et du plaisir, avec des offres et formules uniques. Ces box permettent de bénéficier d'un juste prix et d'un accompagnement lors de la réservation, grâce à une équipe dédiée.

À vivre seul ou à partager, ce sont 32 belles idées d'activités et 24 week-ends qui ont été imaginés pour profiter des richesses de la Loire-Atlantique.

(S')OFFRIR LA LOIRE-ATLANTIQUE



DES ACTIVITÉS POUR TOUS LES GOÛTS !

LA box Activités, déclinée en thématiques bien-être, sensation et expérience, permet de vivre une expérience unique sur le département.

A vivre seul, à deux ou en famille, les expériences proposées permettent par exemple de tester une balade en trottinette assortie d'une dégustation de produits locaux, de s'évader le temps d'un apéro sur pédalo, ou encore de faire appel à ses autres sens lors d'une dégustation de vin à l'aveugle. De quoi découvrir autrement la Loire-Atlantique !

Tarif LA box Activités : 49€ en coffret et 45€ en e-coffret



S'ÉVADER POUR UN WEEK-END TOUT COMPRIS

LA box Week-ends invite à se ressourcer plus largement, avec des thématiques nature, sérénité et savoir-faire, le temps d'une nuit sur le territoire de Loire-Atlantique.

Dormir dans un château sur les bords de la Loire et découvrir un domaine et la passion du vigneron, garder l'esprit bohème et profiter d'une pause bien-être en bord de mer, chaque escapade offre un moment unique, une bulle de détente ou une invitation à de nouvelles sensations.

Le plus : 18 des 24 séjours proposés ne nécessitent pas de voiture sur place, l'aventure en mode décarboné est donc possible !

Chaque formule week-end inclut une activité, un repas, une nuitée et un petit-déjeuner pour deux personnes.

Tarif LA box Week-ends : 169€ en coffret et 164€ en e-coffret

VIVRE UNE EXPÉRIENCE LOCALE ET RESPONSABLE

LA box Loire-Atlantique vise à soutenir les acteurs touristiques locaux sur tous les territoires de Loire-Atlantique et faire vivre à ses clients une expérience locale et écoresponsable.

Les coffrets valorisent **des offres respectueuses de l'environnement**, avec des escapades près de chez soi et qui encouragent les mobilités douces. Les prestataires sélectionnés sont par ailleurs engagés dans des démarches responsables (produits locaux, compost...) et choisi pour leur qualité de service.

Les box favorisent également **une expérience qualitative en toute saison** : sur des périodes de moindre affluence avec des hôtes disponibles, une déconnexion près de chez soi en pratiquant une activité nouvelle.

77 prestataires
présents dans les box



4,47/5
note de satisfaction
de LA box Week-end
sur 307 avis vérifiés



Loire-Atlantique développement

2 boulevard de l'Estuaire

CS 96201

44262 Nantes cedex 2

Contact presse

presse@lad44.fr

02 40 99 00 87

tourisme-loireatlantique.com



Loire-Atlantique développement contribue
à la mise en œuvre de la politique touristique
du Département de Loire-Atlantique.

Edition : Loire-Atlantique développement.

Directrice de la publication : Audrey Blau.

Mars 2025

